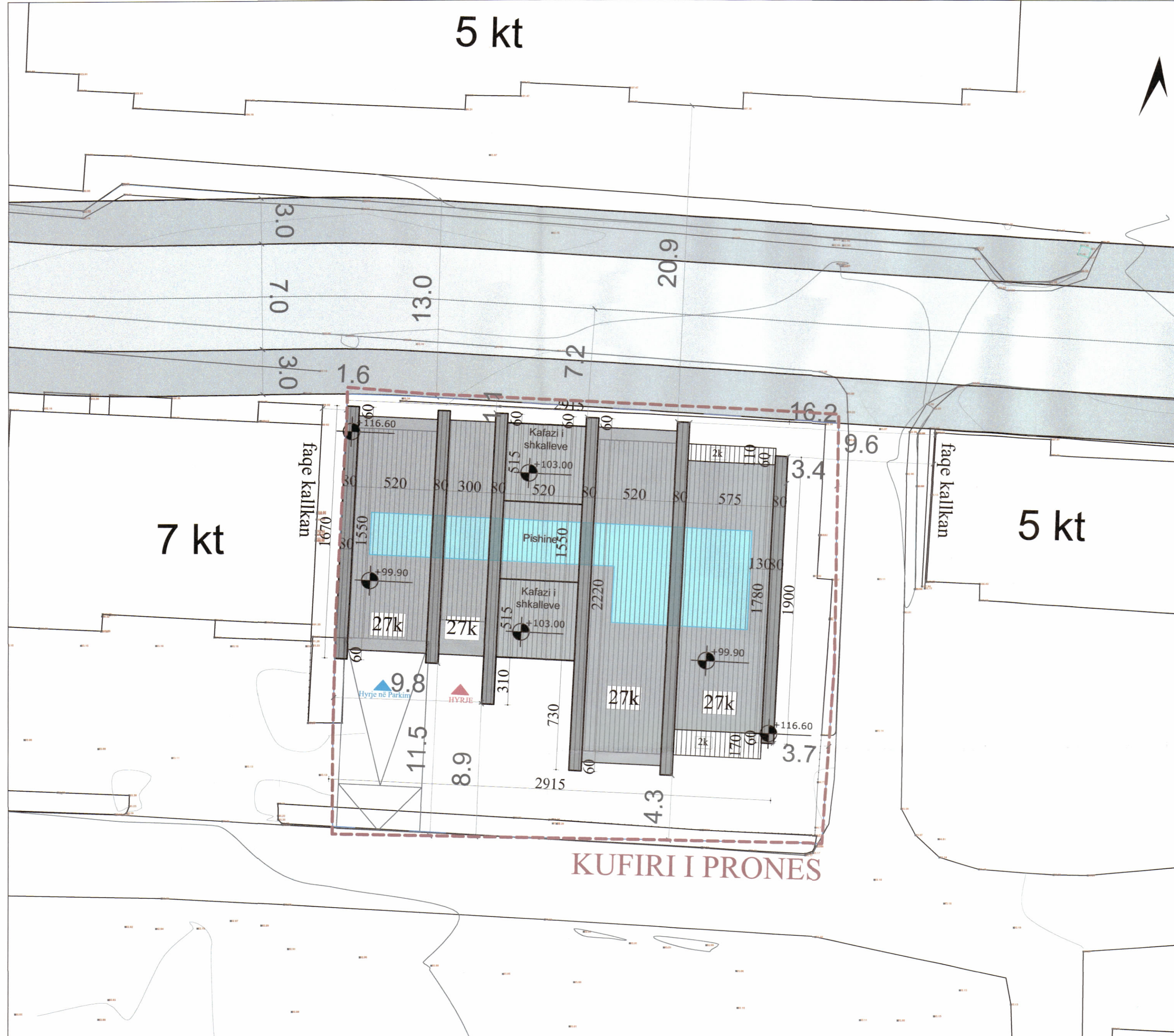
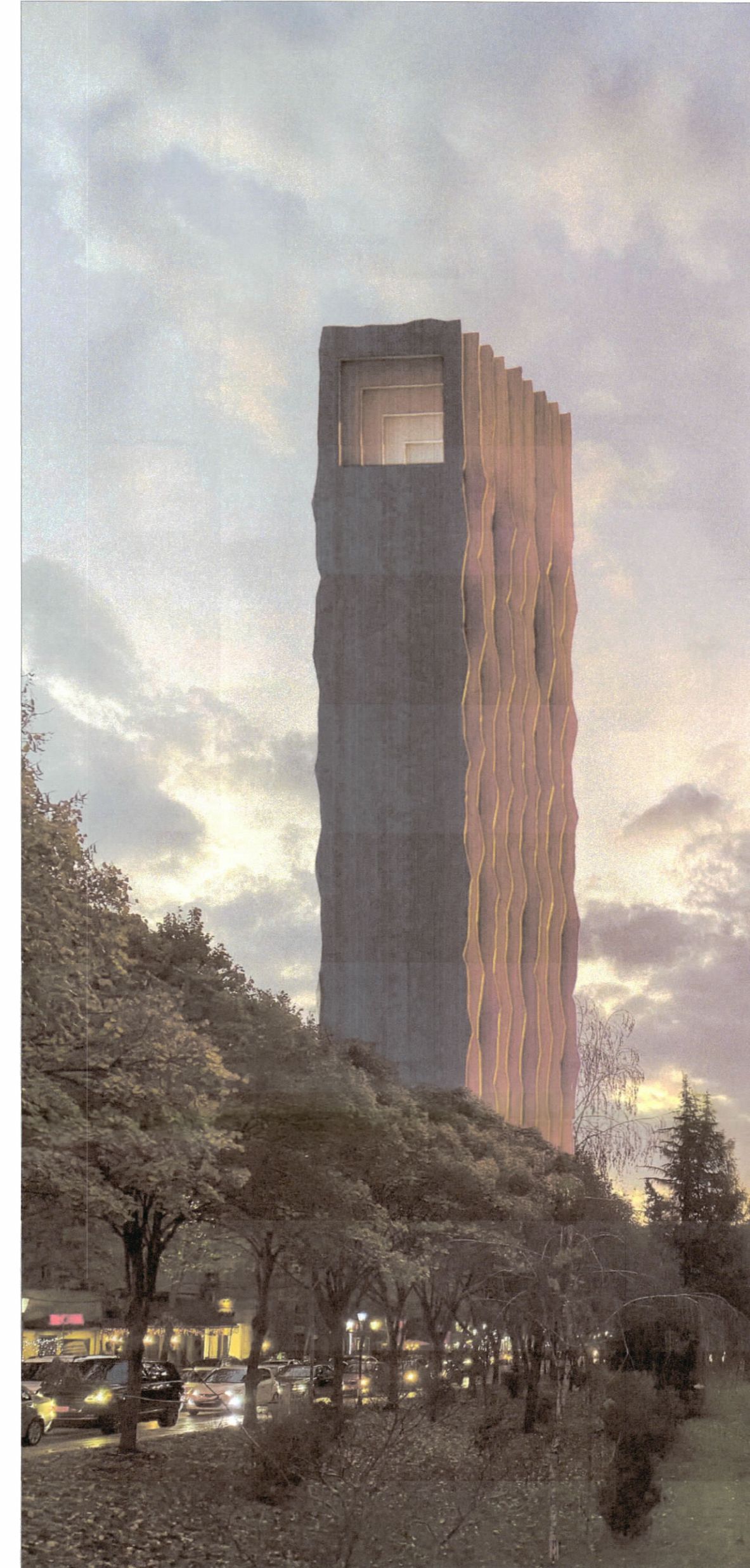


LEJE NDËRTIMI PËR OBJEKTIN: "GURI TOWER, GODINË BANIMI DHE SHËRBIMESH 27 KAT ME 5-6 KAT PARKIMI NËNTOKË", ME VENDNDODHJE NË RRUGËN "IRFAN TOMINI", BASHKIA TIRANË, ME SUBJEKT ZHVILLUES SHOQËRINË "MIDHA" SH.P.K.



PLANI I VENDOSJES SË STRUKTURËS SHK. 1:200

PAMJE TREDIMENSIONALE



REPUBLIKA E SHQIPËRISË
KËSHILLI KOMBËTAR I TERRITORIT
DHE UJIT

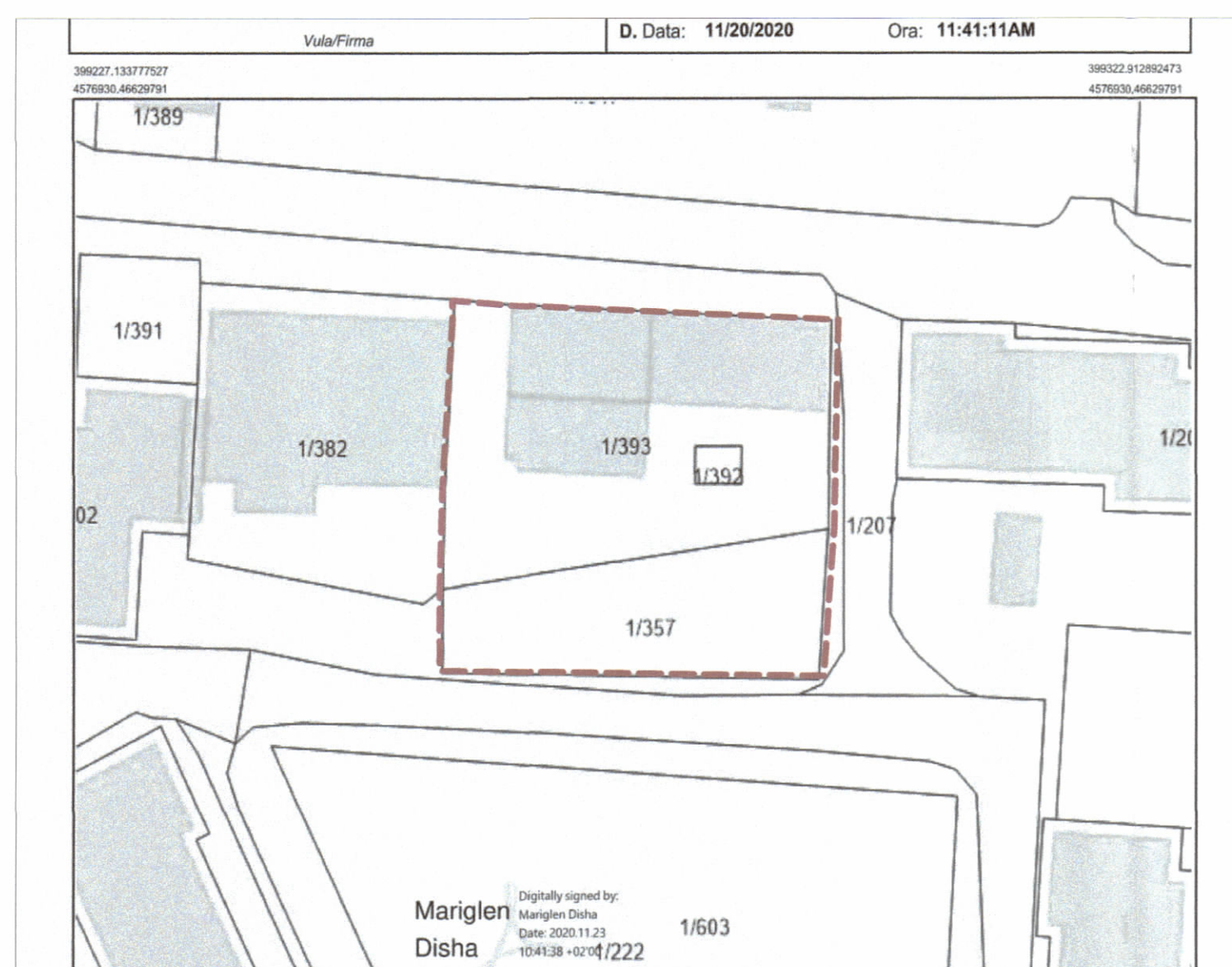
MIRATOHET
KRYETARI I K.K.T.U



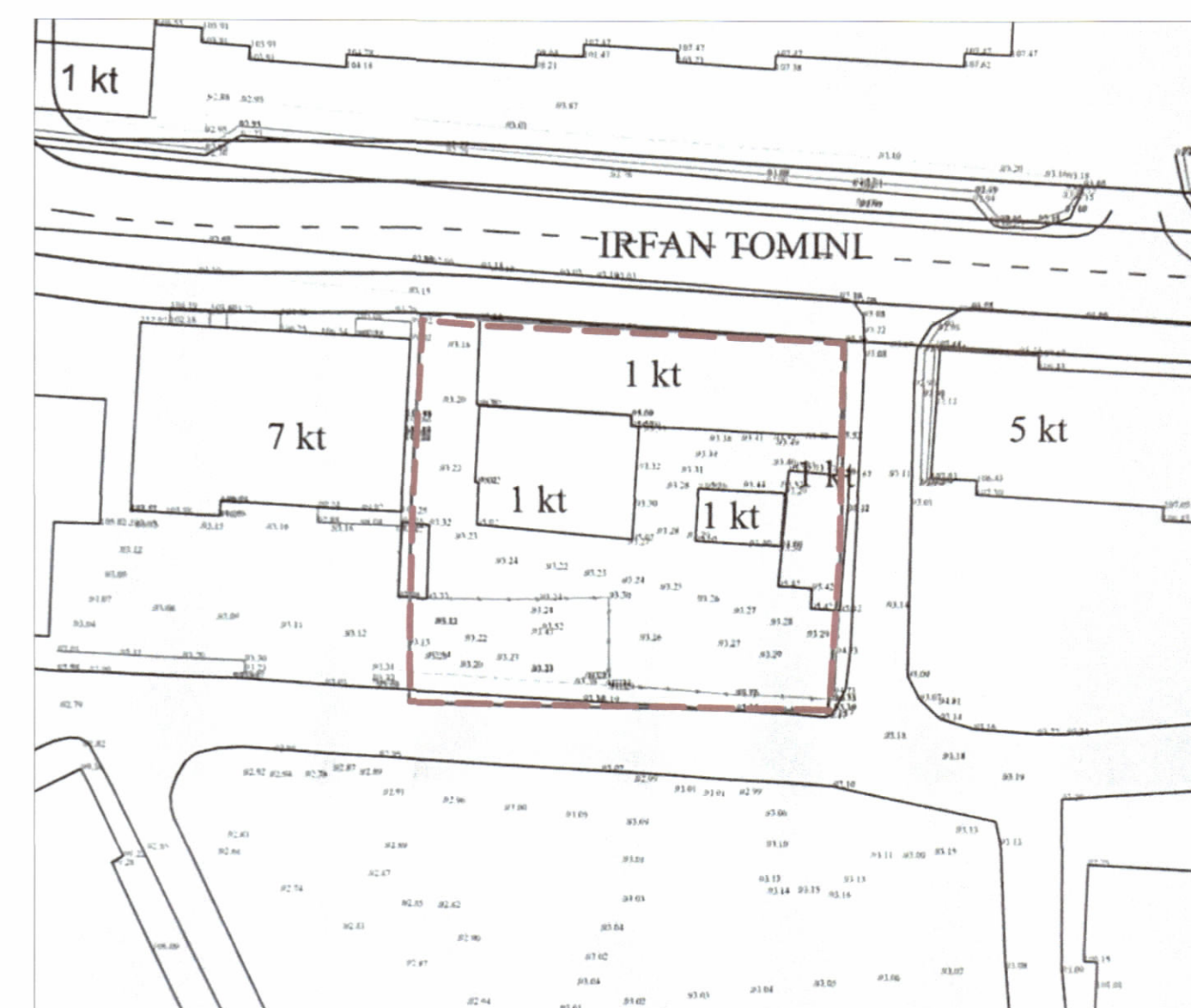
Z. EDI RAMA

ZNJ. BELINDA BALLUKU

Ministër i Infrastrukturës dhe Energjisë



POZICIONI KADASTRAL SHK. 1:500



HARTA TOPOGRAFIKE SHK. 1:500

TREGUESIT E ZHVILLIMIT:

Sipërfaqe e përgjithshme e truallit:	947.5 m ²
Sipërfaqe e truallit e zënë nga struktura (gjurma):	512 m ²
Sipërfaqe e përgjithshme e ndërtimit mbi tokë:	13500 m ²
Sipërfaqe e përgjithshme e ndërtimit mbi dhe nën tokë:	18530 m ²
Sipërfaqe e pishinës:	150 m ²
Koeficienti i shfrytëzimit të truallit për ndërtim:	54%
Koeficienti i shfrytëzimit të truallit për rrugë dhe hapsira publike:	14%
Intensiteti i ndërtimit:	14.2
Lartësia maksimale e strukturës nga niveli i kuotës së sistemimit:	99.9 m
Lartësia maksimale e elementit arkitektonik:	116.6 m
Numri i kateve mbi tokë:	27 kat
Numri i kateve nën tokë:	5-6 kat

TREGUES TEKNIK:

Zona Kadastrale: Z.K.8260 ; Nr. pasurie 1/393, 1/392, 1/357.
Kufizimet:
Veri: 20.9 m për volumnin 27K me volumnin ekzistues 5K
Lindje: 9.6 m për volumnin 27K me volumnin ekzistues 5K
Perëndim: faqe kallkan 1.6 m për volumnin 27K me volumnin ekzistues 7K
Distancat nga kufiri i pronës:
Veriu : 1.1 m për volumnin 27K
Lindja : 3.4 m për volumnin 27K
Jugu : 4.3 m për volumnin 27K
Perëndimi : faqe kallkan për volumnin 27K
Distancat nga aksi i rrugës: 7.2 m.

LEGJENDË

— Kufiri i pronës — Kufiri i parkimit ▲ Hyrje në Kompleks ▲ Hyrje në Parkim

Miratur me Vendim të KKTU Nr.19, Datë 26.03.2025

LEJE NDËRTIMI PËR OBJEKTIN: "GURI TOWER, GODINË BANIMI DHE SHËRBIMESH 27 KAT ME 5-6 KAT PARKIMI NËNTOKË", ME VENDNDODHJE NË RRUGËN "IRFAN TOMINI", BASHKIA TIRANË, ME SUBJEKT ZHVILLUES SHOQËRINË "MIDHA" SH.P.K.

EMËRTIMI I FLETËS:	"GURI TOWER, GODINË BANIMI DHE SHËRBIMESH 27 KAT ME 5-6 KAT PARKIMI NËNTOKË", ME VENDNDODHJE NË RRUGËN "IRFAN TOMINI", BASHKIA TIRANË, ME SUBJEKT ZHVILLUES SHOQËRINË "MIDHA" SH.P.K.	
ZHVILLUES:	MIDHA sh.p.k.	
PROJEKTUES:	ARUP Ark. Enton Derrai	
FAZA E PROJEKTIT:	PROJEKT TEKNIK	
SHKALLA 1: 500	NR. I FLETES A-02	NR. I KOPJEVE 06/06