

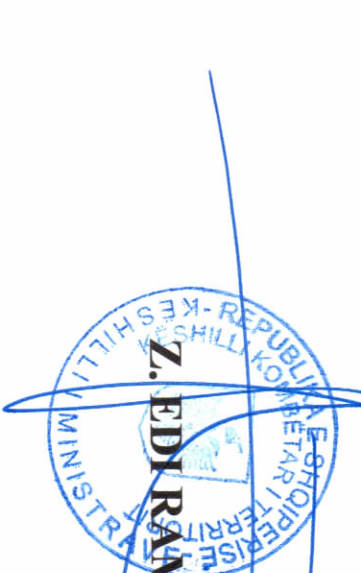
LEJJE NDËRTIMI PËR OBJEKTIN: "HOTEL 3 KATE ME 1 KAT NËNTOKË", ME ZHVILLUES KASTRIOT BENDAJ



REPUBLIKA E SHQIPËRISË
KËSHILLI KOMBËTAR I TERRITORIT

MIRATOHET

KRYETARI I K.K.T



Znj. Mirela Kumburo

Ministër i Turizmit dhe Mjedisit



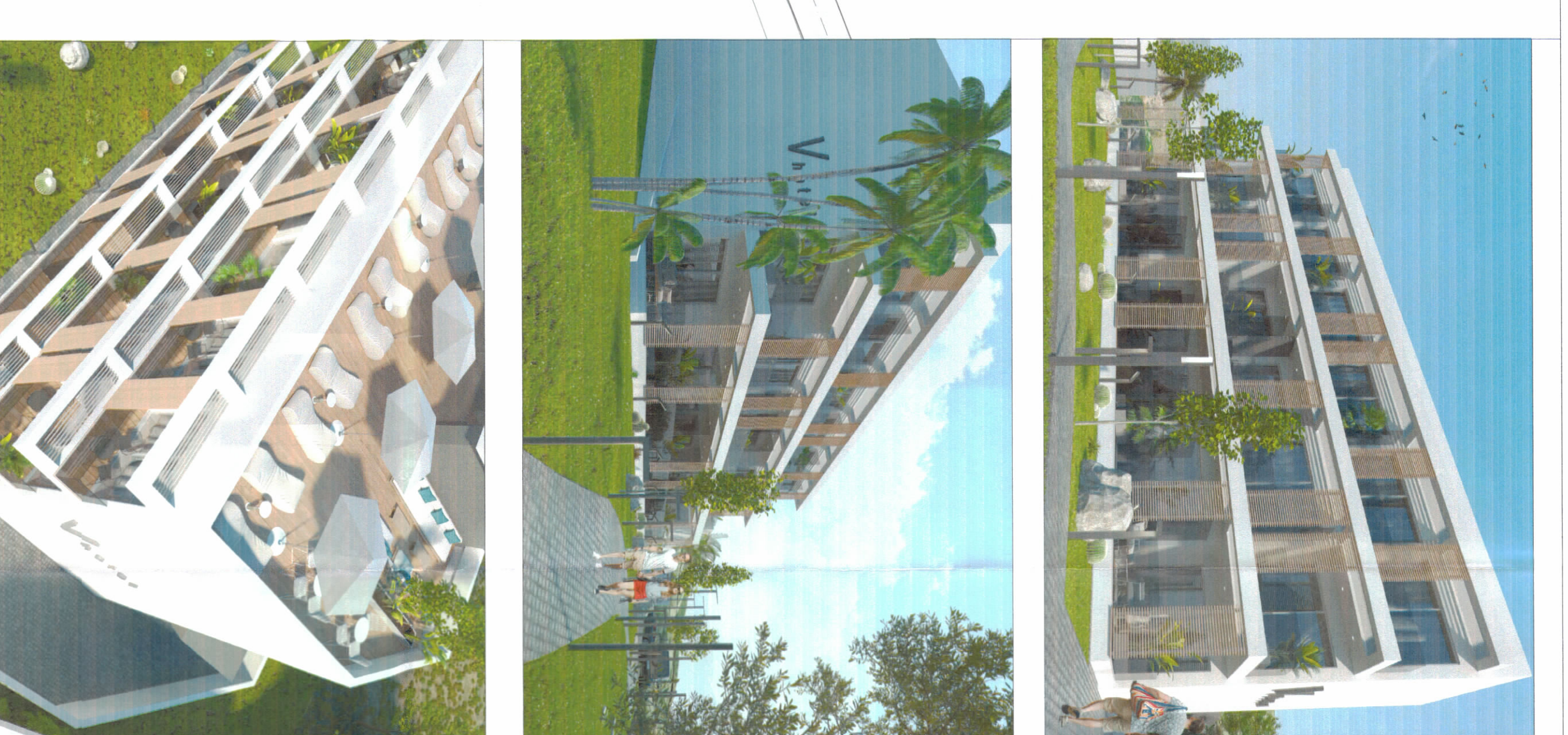
Miratur me Vendim të KKT Nr.49, Datë 27/07/2022

LEJJE NDËRTIMI PËR OBJEKTIN "HOTEL 3 KATE ME 1 KAT NËNTOKË"

EMËRTIMI I FLETES:	Preni i vendosjes së strukturës së "Hotel 3 kate me 1 kat nëntokë"		
POROSITËS:	Kastriot Bendaj	<i>Kastriot Bendaj</i>	
PROJEKTUES:	"HSC studio" sht.p	HSC ARCHITECTURE & ENGINEERING S	
ZHVILLUES:	Kastriot Bendaj	<i>Kastriot Bendaj</i>	
FAZA E PROJEKTT:	Leje ndërtimi		
SHKALLA 1:200	NR. I FLETES A-01	NR. I KOPJEVE 02/06	



PLANI I VENDOSJES SË STRUKTURËS SHK. 1:200



PAMJE TREDIMENSIONALE

TREKUESIT E ZHVILLIMIT:
Sipërfaqe e përgjithshme e truallit: 500 m²
Sipërfaqe e truallit që përdoret për zhvillim: 500 m²
Sipërfaqe e truallit e zënë nga struktura (gjurmja): 248,2 m²
Sipërfaqe nëntokë: 466 m²
Sipërfaqe mbi tokë: 807,5 m²
Koeficienti i shfrytëzimit të truallit për ndërtim: 49,6%
Intensiteti i ndërtimit: 1,62
Lartësia maksimale e strukturës nga niveli i kufës së sistemit: 10,72 m
Numri i katëve mbi tokë: 3
Numri i katëve nën tokë: 1

TREKUESI TEKNIK:

Nr. pasur dhe Zona Kadestrale: nr.pas 417/5/3 dhe zk.3140

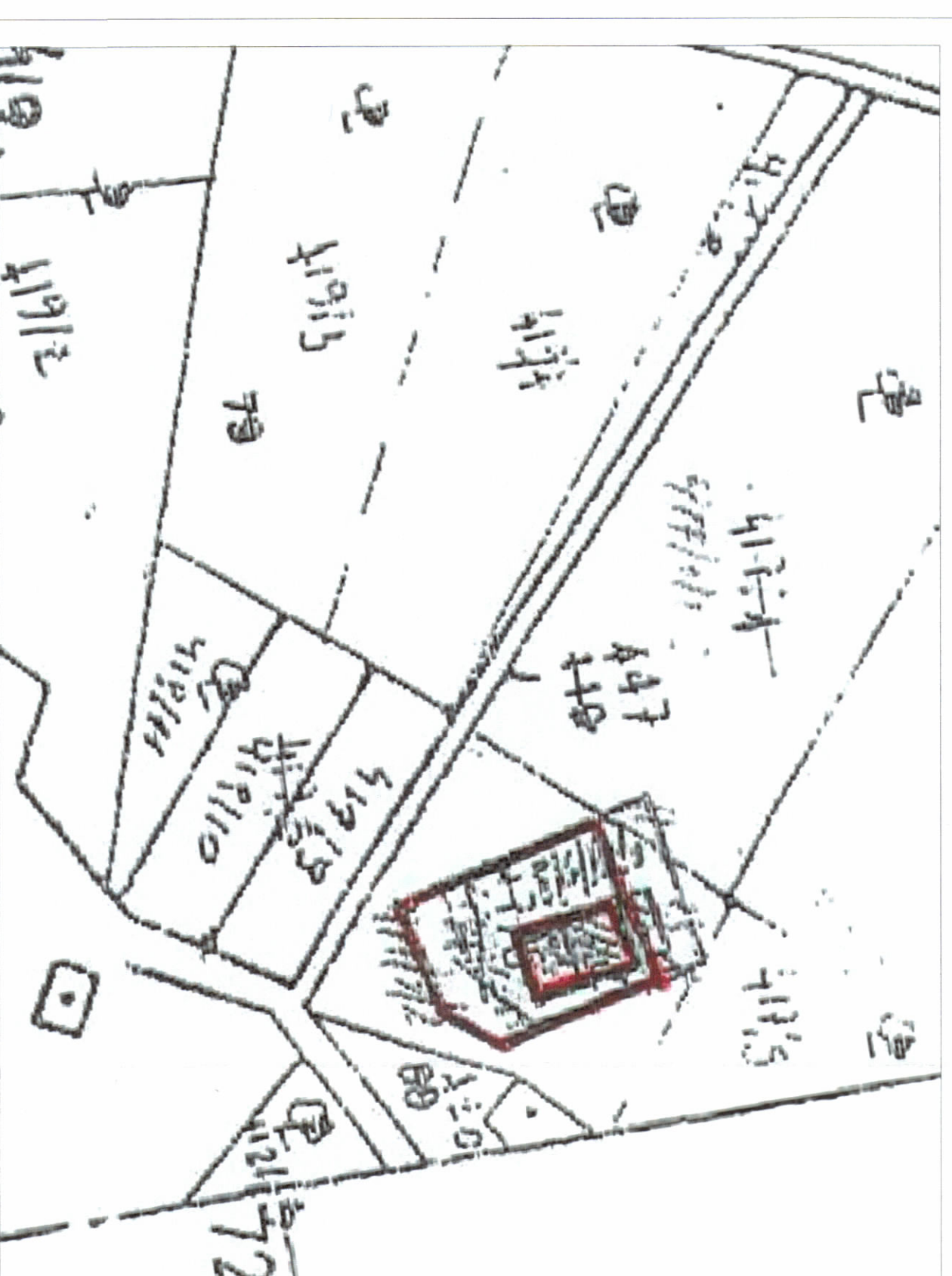
Distanca nga objektet kufitare:
Jug: 5,9m - 6,76 Objekti 1K

Distanca nga kufiri i pronës:
Veri: 1m - 1,18m tafe kalikan

Linde: 4m
Perëndim: 4m - 4,30m

Distanca nga aksi i rrugës:
Jug: 20,1m
Perëndim: 21,93m - 28,86m

LEGJENDI:
--- Kufiri i pronës
▲ Hyrja në objekt
▲ Hyrja në parkim
□ Obj. i propozuar
□ Obj. ekzistues
□ Rruge e propozuar
--- Aksi i rrugës



POZICIONI KADASTRAL SHK. 1:500



HARTA TOPOGRAFIKE SHK. 1:500